

Persdossier



Inhoudstafel

1	Over JuuNoo	p. 1
2	De circulaire wanden van JuuNoo	p. 2
3	Technische kenmerken	p. 4
4	Toepassingen	p. 5
5	Uitdagingen voor de bouwsector	p. 10
6	Het team van JuuNoo	p. 11
7	Milestones	p. 14
8	Testimonials	p. 16
9	Links & contact	p. 17

1 Over JuuNoo

JuuNoo maakt 100 procent circulaire, esthetische, verplaatsbare wanden om ruimtes slim in te delen. De Kortrijkse start-up wil architectuur helpen heruitvinden en organisaties als scholen, universiteiten, ziekenhuizen en woonzorgcentra helpen om duurzamer te bouwen. Om de enorme ecologische impact van de bouwsector mee te verkleinen, en om in te spelen op maatschappelijke omwentelingen die gebouwen steeds sneller doen veranderen.

De bouwsector staat voor grote uitdagingen. Vandaag bestaat zo'n 40 procent van onze totale afvalberg uit bouwafval. Elk jaar wordt er in België alleen al 26 miljoen ton aan bouw materiaal weggegooid. Vlaanderen en Europa koesteren de ambitie om tegen 2050 een 100 procent circulaire economie te hebben. Met JuuNoo willen we helpen om de klimaatdoelstellingen op een economisch verantwoorde manier te behalen.

De wereldbevolking zal de komende decennia fors blijven groeien. De nood aan woningen, scholen, kantoren, ziekenhuizen,... zal alleen maar toenemen. Eindeloos blijven bouwen en slopen is geen optie. Om de beschikbare ruimte optimaal te benutten, zijn slimme en creatieve oplossingen nodig.

JuuNoo wil een antwoord bieden op die twee evoluties, die hand in hand gaan. De Kortrijkse scale-up ontwikkelde innovatieve, 100 procent circulaire, esthetische en verplaatsbare wanden die het mogelijk maken om ruimtes slim in te delen. De wanden zijn niet alleen mooi, maar ook zeven keer sneller te installeren dan met de traditionele methodes. Ze kunnen in elke ruimte geïntegreerd worden en scoren uitstekend op vlak van akoestiek en stevigheid.

DUURZAAMHEID, KWALITEIT EN BETAALBAARHEID VERZOENEN

Het was van meet af aan de ambitie van JuuNoo om duurzaamheid, esthetiek én betaalbaarheid met elkaar te verzoenen. Circulaire businessmodellen zijn hierop het kostenefficiënte antwoord. JuuNoo maakt het goedkoper om een wand te hergebruiken dan hem te slopen en een nieuwe te bouwen.

Vandaag ligt de focus van JuuNoo vooral op de kantoormarkt en op semipublieke diensten als scholen, universiteiten, ziekenhuizen en zorgcentra. Organisaties vragen oplossingen om hun kantoren en ruimtes op een andere manier in te delen, beter aangepast aan de verschillende activiteiten die hun medewerkers uitoefenen. Zo kunnen ze geconcentreerder en vooral productiever werken. Onder andere Proximus, Colruyt, Whitewood, Showpad, VDAB en Cronos hebben al ruimtes (her)ingericht met de circulaire wanden van JuuNoo.

2 De circulaire wanden van JuuNoo

100 PROCENT CIRCULAIR

De wanden van JuuNoo zijn zo ontworpen dat ze 100 procent circulair zijn. De hele structuur – de panelen zelf, modules, isolatie, nutsvoorzieningen - kan snel en eenvoudig opgebouwd en weer gedemonteerd worden. Zo kunnen de wanden telkens een nieuwe bestemming krijgen. In de bestaande ruimte, elders in het gebouw of in een nieuw gebouw. De opstelling kan elke keer anders zijn.

Die cyclus van opbouwen, gebruiken, demonteren en heropbouwen kan tot 30 keer herhaald worden zonder dat de wandmodules aan renovatie of vervanging toe zijn. Moest er onderweg toch iets fout gaan, dan kunnen onderdelen snel vervangen worden. In het slechtste geval, als er geen vervanging mogelijk blijkt, is elke component nog altijd 100 procent recycleerbaar.

Als gebruikers de binnenwanden niet meer nodig hebben, koopt JuuNoo ze terug aan een gegarandeerde restwaarde tot 60% van de initiële aankoopwaarde. Het systeem leent zich uitstekend voor leasingformules.

VLOTTE INSTALLATIE

De installatie van een JuuNoo-wand kan vlot op één dag gebeuren. Dat is tot zeven keer sneller dan bij andere, traditionele systemen. Zonder bouwafval en zonder stof.

De stalen modules plooiën samen om het efficiënt te kunnen transporteren. Eenmaal on site kunnen de modules open geklikt en uitgeschoven worden. Ze worden met één klik vastgezet tussen de vloer en het plafond. Met slechts twee types kaders kan zo elk type wand tussen 1m60 en 5m50 opgebouwd worden.

Het modulaire systeem is zo ontwikkeld dat gebruikers ruimtes snel en flexibel kunnen herindelen. Nood aan extra vergaderzalen? Aan stille ruimtes waar medewerkers geconcentreerd kunnen werken? Aan kleine afgesloten ruimtes voor ongestoorde telefoongesprekken? Bedrijven kunnen hun kantoren vlot aanpassen aan nieuwe noden of behoeften op de werkvloer.

AANGEPAST AAN ELKE RUIMTE

De verplaatsbare wanden passen in elke ruimte. Gebruikers kiezen de opstelling zelf, ze kunnen eindeloos variëren met de kaders. Deuren en glas kunnen gemakkelijk in het systeem geïntegreerd worden.

JuuNoo focust sterk op esthetiek. De wanden kunnen aangekleed worden met verschillende types panelen, om te garanderen dat ze aansluiten bij de look and feel van de kantoorruimte. Die panelen kunnen vervangen worden zonder dat de hele wandmodule moet volgen. Net zoals je een muur af en toe een nieuw likje verf zou geven.



2 De circulaire wanden van JuuNoo



PRODUCTIVITEIT VERHOGEN

Bedrijven zoeken continu manieren om hun productiviteit te optimaliseren. Meer en meer ondernemingen stappen in die zoektocht af van de open landschapskantoren die jarenlang de standaard waren op de kantoormarkt. Ze tasten de concentratie aan en verlagen de productiviteit tot 40 procent en wegen volgens recente studies zelfs op de gezondheid van medewerkers. JuuNoo-wanden zijn een innovatieve oplossing om kantoren snel en esthetisch anders in te richten, aangepast aan de verschillende activiteiten die medewerkers uitoefenen.

De wanden zijn zo ontwikkeld en gefabriceerd dat ze mensen in optimale omstandigheden laten werken. Het isolatiemateriaal in de wand is uitvoerig getest op akoestische prestatie. Lawaai is een van de grootste bron van klachten op de werkvloer. De JuuNoo-wanden kregen van het onafhankelijke ingenieursbureau Daidalos Peutz een uitstekende score mee op het vlak van akoestiek.

BETAALBAAR PRIJSKAARTJE

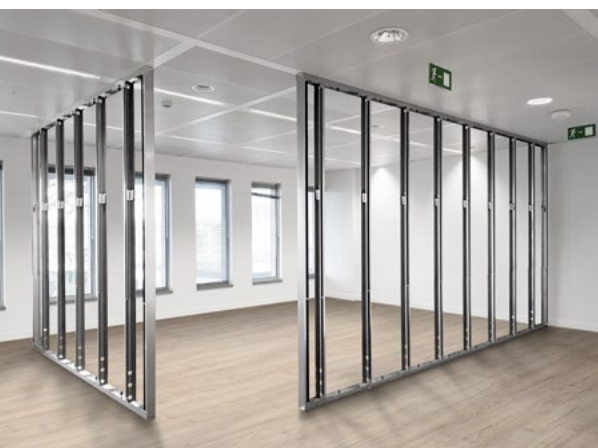
De kwalitatieve JuuNoo-wand kost - volledig afgewerkt - niet meer dan een klassieke wand. De besparing in arbeidskost compenseert de meerkost van het kwalitatievere, circulaire materiaal. De hele JuuNoo-wand wordt in het productiecentrum voorbereid. Op de werkplek moeten de installateurs alles enkel nog in elkaar klikken.

Met een JuuNoo wand betaal je nooit meer sloopkosten. Gebruikers kunnen de wand makkelijk verplaatsen naar een andere ruimte of gewoon terug verkopen aan JuuNoo.

3 Technische kenmerken



- De compacte stalen modules worden efficiënt getransporteerd en on site uitgeschoven voor de opbouw.
- Om te garanderen dat de kaders altijd passen, schuiven ze uit tussen de vloer en het plafond. Ze kunnen daarna vastgezet worden met één klik. Elke kader klikt vast in het volgende kader.
- Alle nutsvoorzieningen worden weggewerkt in de wanden, die voorzien zijn van akoestische isolatie.
- De wanden kunnen aangekleed worden met verschillende types panelen. Ook deuren en ramen worden gemakkelijk ingepast in het systeem. Het stevige systeem kan zonder probleem televisieschermen, boekenrekken, werkbladen,... dragen.
- Als het nodig is, kunnen de panelen, de kaders, de isolatie en nutsvoorzieningen snel en eenvoudig afgebroken en opnieuw gemonteerd worden.



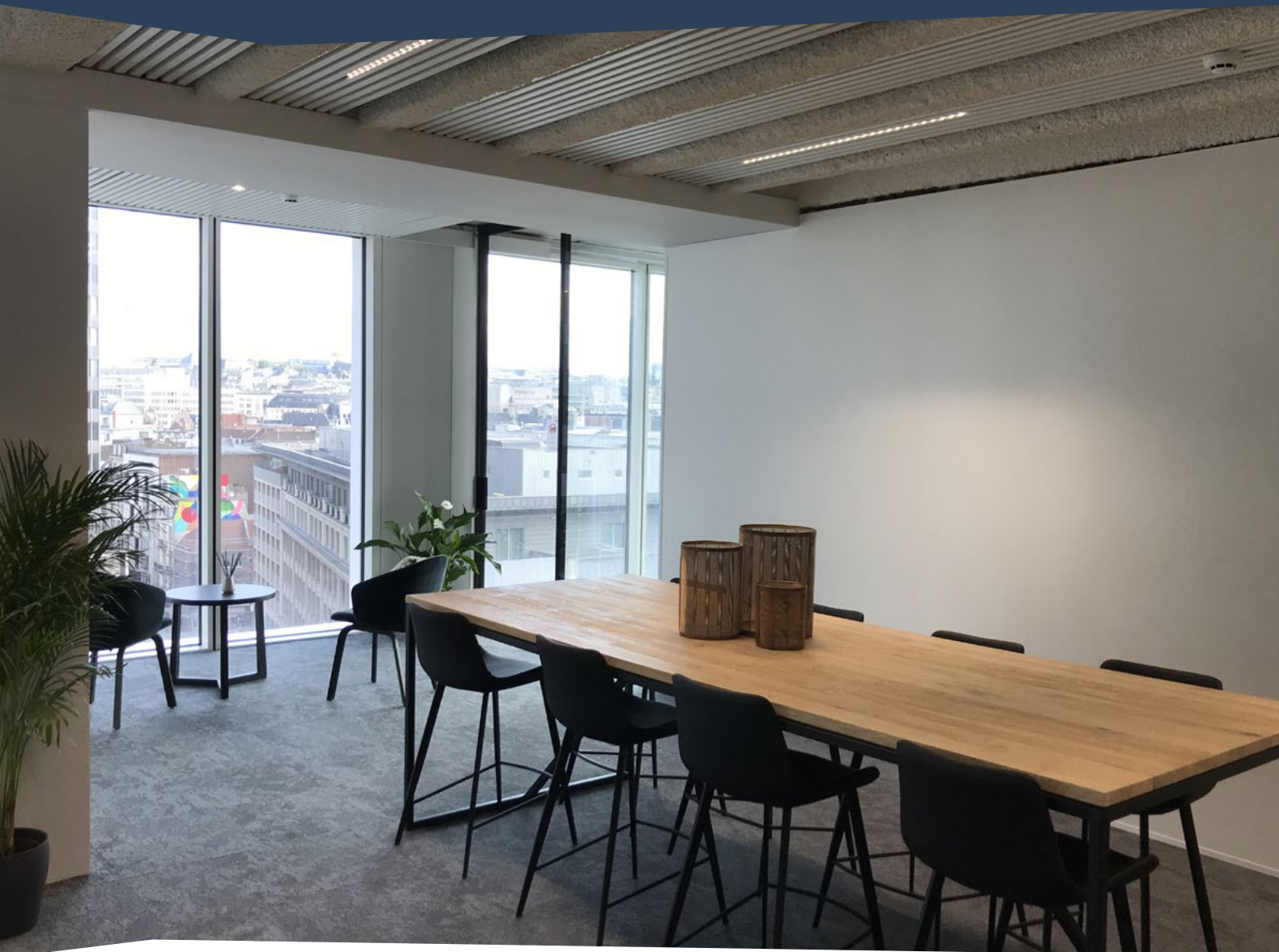
4 Toepassingen

Whitewood – Brouckère/Multi toren – Brussel

Whitewood kiest voor de verplaatsbare wanden van JuuNoo voor hun showroom in de Brouckère/Multi-toren in Brussel, omwille van de circulaire en esthetische eigenschappen.

De JuuNoo-showroom op de 9e verdieping demonstreert hoe de nieuwe kantoren er zullen uitzien.

Meer informatie vindt u op www.whitewood.eu/projects/brouckere-multi



4 Toepassingen

Showpad

De volledige verdieping van Showpad in Gent kreeg een make-over en is nu voorzien van knusse vergaderzaaltjes en praktische belcellen. Wanneer het nodig is, kan Showpad gemakkelijk herinrichten met dezelfde JuuNoo-wanden.



4 Toepassingen

Hangar-K - Kortrijk

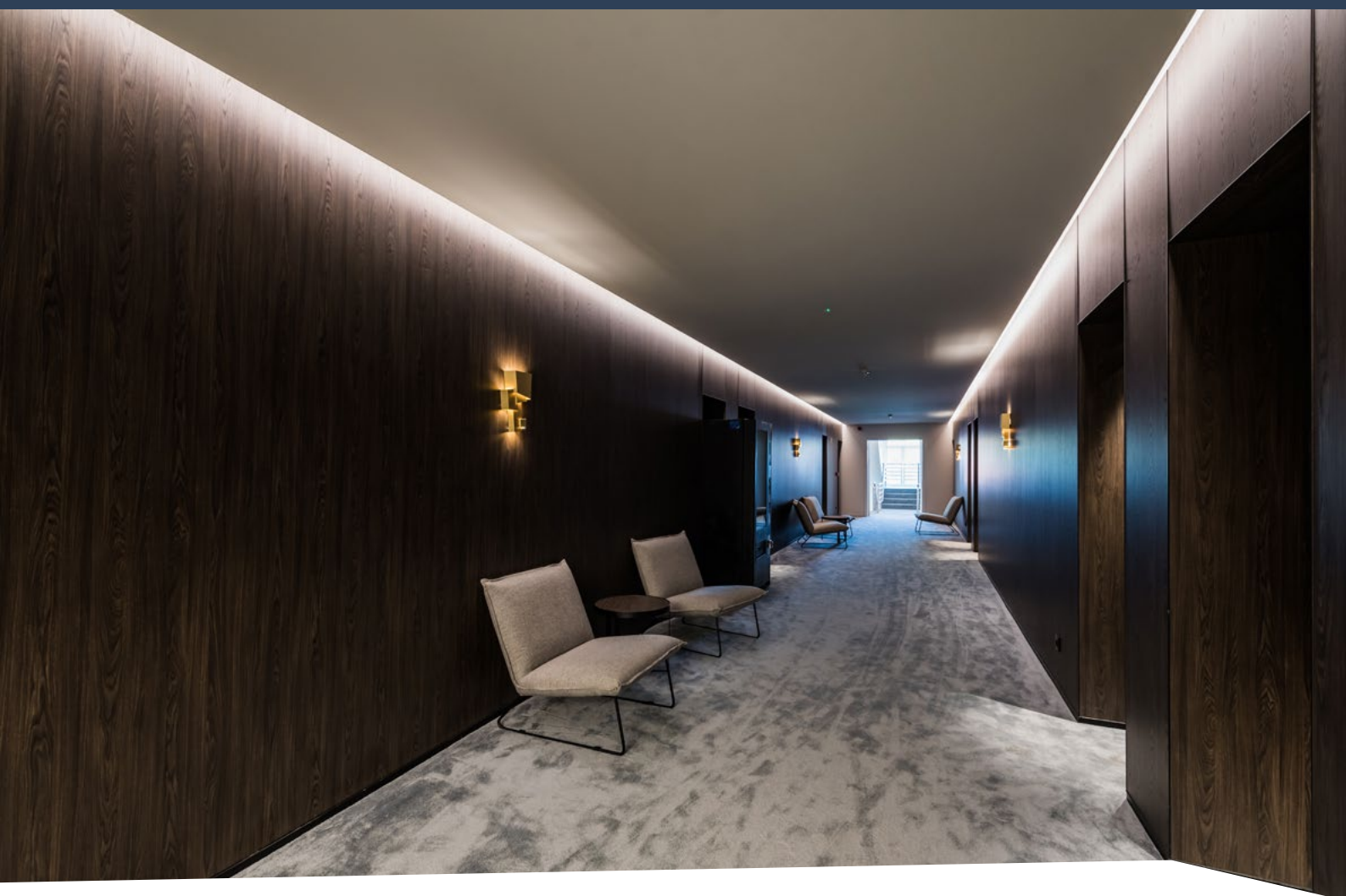
Hangar K beschikt over enorme open kantoorvloeren. De Kortrijkse coworkingruimte was op zoek naar een oplossing voor zijn bedrijven om ook gefocust, in een rustige ruimte te kunnen werken. Hangar K opteerde voor de Productivity Box Quatro van JuuNoo: een verplaatsbare, open boxmodule met vervangbaar textiel en een perfecte akoestische demping. Een aangename werkruimte én kostenefficiënte oplossing.



4 Toepassingen

Hotel Astoria - De Haan

Hotel Astoria in De Haan moest zeer snel kunnen openen met het oog op het zomerseizoen. Het hotel slaagde daarin dankzij de snelheid waarmee JuuNoo kwalitatieve en mooie wanden kon plaatsen. Dit gaf de doorslag voor Hotel Astoria om te kiezen voor JuuNoo. Bovendien heeft Hotel Astoria dankzij deze JuuNoo-modules het grote voordeel dat het de wanden heel gemakkelijk kan aanpassen, mocht dat ooit nodig zijn.

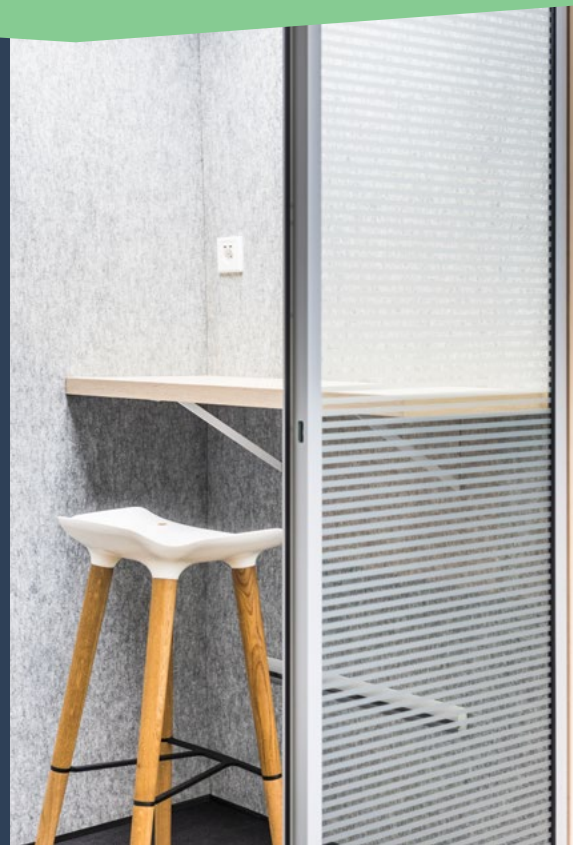


4 Toepassingen

Renson - Waregem

Renson, het Belgische bedrijf dat schone binnenlucht creëert in diverse leefomgevingen, heeft een open landschapskantoor. Het bedrijf koos voor de Uno Productivity Boxes van JuuNoo om hun medewerkers enkele uren per dag de gelegenheid te geven gefocust en rustig te kunnen werken.

Deze ProBox werd uitgerust met sterk absorberende materialen voor een uitstekende akoestiek. De box is afsluitbaar maar beschikt over een excellent binnenklimaat dankzij CO₂-gestuurde ventilatie.



5 Uitdagingen voor de bouwsector

Elk Europees land is volop bezig met een pad uit te tekenen richting een 100 procent circulaire economie in 2050. De bouwsector speelt een sleutelrol in die evolutie.

Zo'n 40 procent van onze afvalberg bestaat uit bouwafval, en dat aandeel neemt eerder toe dan af. Alleen al in België wordt er elk jaar 26 ton bouwmetaal weggegooid. Bouwafval heeft een kostprijs. Om een klassieke wand af te breken, betaal je tot 30 euro per vierkante meter.

Circulair bouwen dringt dus niet alleen de hoeveelheid bouwafval, maar ook de kosten drastisch terug. JuuNoo wil een pioniersrol spelen in die evolutie, door materialen zo veel mogelijk te hergebruiken en het restafval te minimaliseren.

Niet alleen vanuit de bouwsector zelf neemt de vraag naar circulaire oplossingen toe. Ook de markt vraagt erom. Onder druk van een nieuwe generatie medewerkers bij wie de klimaatproblematiek hoog op de agenda staat, zijn bedrijven op zoek naar vernieuwende circulaire bouwoplossingen. Duurzaam, maar ook betaalbaar en kwalitatief.

Cruciaal in de transitie naar een circulaire 'bouwwereld' is de bouwsnelheid. Want modules met hoge restwaarde, die vlot op- en afbouwen, zullen altijd economisch interessanter zijn dan modules met een trage opbouw, die telkens opnieuw gesloopt en heropgebouwd moeten worden. De bouwsnelheid en de hoge restwaarde zijn dan ook de belangrijkste pijlers van het JuuNoo wandsysteem.

6 Het team van JuuNoo



Chris Van de Voorde

– Oprichter & uitvinder

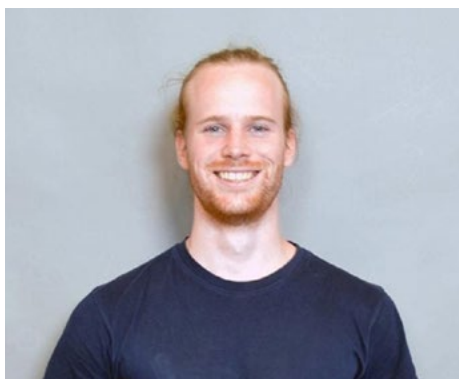
Met JuuNoo wil Chris Van de Voorde de ecologische voetafdruk van de bouwsector verkleinen, en zo bijdragen aan een duurzame wereld. Daarom noemde hij zijn start-up ook naar zijn twee kinderen, Juul en Noor, als een continue herinnering aan de voornaamste reden waarom hij onderneemt. Hij wil een duidelijk antwoord kunnen geven op de simpele vraag die zijn kinderen hem over 30 jaar zullen stellen: “Papa, je was op de hoogte van de klimaatcrisis, wat heb je eraan gedaan?”

Chris Van de Voorde was na zijn studies – en een eindwerk over mass customization in de woningbouw - zeven jaar lang hoofd R&D bij beMatrix, de wereldleider in modulaire wanden voor beursstanden en evenementen. Hij zag ook mogelijkheden voor de bouwsector, waar de impact van 100 procent circulaire wanden exponentieel groter kon zijn. De standenbouw is een globale markt van circa 200 miljoen euro per jaar, binnenwanden zijn in de bouwsector goed voor meer dan 33 miljard euro op jaarbasis.

Als geboren ondernemer zag Chris mogelijkheden om de traditionele bouwsector, waar innovatie maar langzaam doordringt, overhoop te gooien. Door in te zetten op de circulaire economie kan de totale cost of ownership tot wel 70% dalen. Het is dankzij deze financiële incentive dat de sector zal transformeren en echt duurzaam zal worden.



6 Het team van JuuNoo



Lucas Wyffels

– CAD and R&D

Lucas was JuuNoo's eerste medewerker nadat hij Chris al tijdens zijn studies bijstond bij het ontwikkelen van de allereerste types JuuNoo-kaders. Hij begeleidt lopende projecten, en staat in voor de verbetering en ontwikkeling van nieuwe JuuNoo-producten.



Thomas Vandendriessche

– Business Developer

Thomas verdiende zijn strepen in Sales en Business Development. Hij begeleidt nieuwe en bestaande klanten bij het uitwerken van hun ideeën en projecten.



Kelly Debaere

– Inside Sales

Kelly is de 'stem' van JuuNoo. Ze heeft een pak ervaring binnen Inside Sales en helpt klanten enthousiast telefonisch verder.



Carl Vulsteke

– Business Developer

Carl heeft een pak technische, praktische ervaring en is een echte 'doener'. Hij begeleidt onze klanten bij het uitwerken van nieuwe ideeën en projecten.

6 Het team van JuuNoo



Xavier Huyge

– R&D manager

Xavier rolt nieuwe innovaties uit waarbij hij circulariteit en esthetiek combineert in één oplossing.



Bart Claessens

– Project leader

Bart bouwde een pak ervaring op in de aannemerswereld en leidt als projectmanager de projecten van JuuNoo in goede banen.



Jelle Vanackere

– Production & demonstrations

Jelle demonstreert met plezier de oplossingen van JuuNoo zodat organisaties de juiste beslissing kunnen nemen.

7 Milestones

OKTOBER 2017

Startschot voor de ontwikkeling van de innovatieve, circulaire wanden van JuuNoo.

DECEMBER 2017

JuuNoo lanceert het eerste proof of concept voor de wandmodules, en trekt met een demonstratieproject langs geïnteresseerde bedrijven.

MAART 2019

Het wandsysteem van JuuNoo wordt gecertificeerd door het Wetenschappelijk en Technisch Centrum voor het Bouwbedrijf (WTCB). De onafhankelijke onderzoeksinstelling test de binnenwanden op een heel aantal criteria: brandveiligheid, akoestiek, thermische isolatie, duurzaamheid, montage en demontage, ...

2019

Het klantenbestand van JuuNoo is het afgelopen jaar fors gegroeid. Eind 2019 rondt JuuNoo de kaap van 50 afgewerkte projecten.

MAART 2020

JuuNoo rondt een eerste kapitaalronde van 1,5 miljoen euro af. De kapitaalinjectie komt van Belfius, PMV/z en van twee West-Vlaamse investeerders, Laurence Levrau en Stefaan Vanassche. JuuNoo wil het opgehaalde geld aanwenden om de slimme, circulaire binnenwanden na België ook op andere Europese markten te lanceren.

MAART 2020

JuuNoo wint de internationaal Red Dot Design Award voor Innovative Products.

APRIL 2020

Geïnteresseerden kunnen nu ook bij JuuNoo langsgaan, waar een permanente democube/showroom is opgebouwd.

7 Milestones

JULI 2020

JuuNoo blijft groeien en verhuist naar een groter kantoor en magazijn in Zwevegem (West-Vlaanderen). Geïnteresseerden kunnen nu ook bij op bezoek komen in de permanente showroom.

AUGUSTUS 2020

CEO Chris Van de Voorde wint de Entrepreneurship World Cup finale in België en stoot door naar de wereldwijde competitie. Lees meer in *Made in West-Vlaanderen*.

OKTOBER 2020

Het team groeit en vier extra medewerkers vervoegen het team.

De verkoop van de JuuNoo Productiviteits Boxen gaat van start met een tweede pilootproject bij Renson.

NOVEMBER 2020

Een bijkomende investeerder, Philippe Meert, geeft JuuNoo een financiële push om de gemaakte plannen nog sneller uit te rollen. JuuNoo start zijn eerste verkopen in het buitenland.

DECEMBER 2020

JuuNoo sluit het jaar sterk af en behaalt de pré-covid doelstellingen met een omzetgroei van 400% als resultaat.

8 Testimonials

Guy Wollaert

Former CIO of The Coca Cola Company

"Er is maar één manier om duurzame groei waar te maken in onze wereld van eindige grondstoffen, en dat is ervoor zorgen dat de producten die we in de markt plaatsen ontworpen zijn voor terugname en hergebruik. Dat is exact wat JuuNoo doet. Zij hebben een product en business model dat is gebouwd op de principes van circulariteit: eendeloos hergebruik, en het streven naar zero afval. Om die redenen zet ik me graag in om JuuNoo te helpen met het duurzaam schalen van hun activiteiten."

Rini Quirijns

former Managing Director of Gyproc - Saint-Gobain Benelux

The flexible system is extremely easy to build and rebuild, which makes JuuNoo a very innovative product. As the importance of circularity in construction is rapidly growing, the JuuNoo system is very promising.

Dirk Roose

HBS (dochteronderneming van Vanhout)

"Zowel bij HBS als bij Vanhout zijn we ervan overtuigd dat we allemaal samen moeten meewerken aan de duurzaamheid van onze planeet. Daarom kiezen wij ook voor circulaire materialen. Toen er bij Vanhout verbouwingswerken nodig waren, besloten we het JuuNoo-systeem uit te testen. Die keuze is heel succesvol gebleken."

Rein De Pooter

Ecomat/Circomat

"Het grootste voordeel van de JuuNoo-wanden is de demonteerbaarheid van het volledige systeem. De wanden kunnen gemakkelijk terug gedemonteerd worden om ergens anders opnieuw op te stellen."

Bruno Stas

Eskimofabriek Gent

"Voor ons is het belangrijk om de wensen van onze huurders en klanten altijd te respecteren, waardoor we onze ruimtes vaak moeten aanpassen. We kozen voor JuuNoo voor de aanpasbaarheid van het systeem en voor de vlotte plaatsing. Bovendien presteren de JuuNoo-wanden heel goed op vlak van akoestiek."

Tim Ost

VK Architects & Engineers

"Ik ben erg onder de indruk van de snelheid waarmee een JuuNoo-wand wordt geplaatst. Het is een heel groot voordeel dat je, als je enkel de wandbekleding wil vernieuwen, de structuur gewoon kan laten staan."

Valérie Vermandel

Chief Development Officer at Whitewood

"De JuuNoo wanden passen perfect binnen de circulaire ambities die we met de Brouckère Tower in Brussel nastreven. Wij kozen voor JuuNoo omdat het product niet alleen esthetisch is, maar het ons ook de flexibiliteit geeft om onze showroom in de loop van de werf snel en eenvoudig te verplaatsen naar andere verdiepingen. Hergebruik en herbruikbaarheid staan centraal, zonder duurder te zijn dan de klassieke oplossingen die verkrijgbaar zijn op de markt."

Kjell Verley

Kredietanalist PMV/z

"De investering in JuuNoo past helemaal in de rol die PMV/z wil spelen in de Vlaamse economie: elke onderneming met een goed plan en een competent team moet financiering kunnen vinden voor haar plannen. Zowel de boeken, de plannen als het team van JuuNoo wisten ons te overtuigen om met financiering over de brug te komen. Dat het om een onderneming gaat met een lokale productie in de circulaire economie, is een bijkomende troef. Ook de eerste verkoopcijfers en het vertrouwen van andere financiers, zijn hoopgevend."

Laurence Levrau

investeerder

"Vandaag de dag zijn bedrijven continu op zoek naar manieren om hun productiviteit te optimaliseren. Maar het is vaak onbetaalbaar of praktisch niet haalbaar om ruimtes aan te passen aan verschillende activiteiten. JuuNoo speelt perfect in op die evolutie: de wanden zijn een combinatie van kwaliteit, betaalbaarheid en flexibiliteit. Het circulaire aspect is een extra troef."

9 Links

[Website](#)

[Blog](#)

[LinkedIn](#)

[Facebook](#)

[Instagram](#)

[Pinterest](#)

Contact

Voor meer informatie of interviews, kunt u contact opnemen met:

Saar Dietvorst

saar@manley.eu

+32 468 19 75 07

Nathalie Claessens

nathalie@manley.eu

+32 498 24 05 77